

콤보 가스누설경보기 (CO+LNG) 사용 설명서



SOOSAN
수산플렉

1 제품 구성

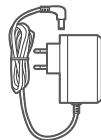


1. 제품본체

2. 스크류*2 칼블럭*2



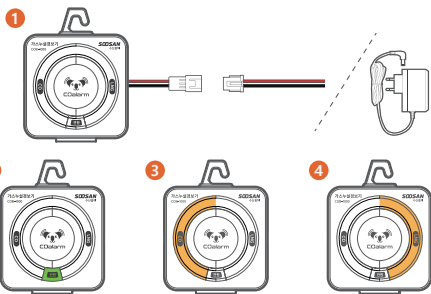
3. 사용자 설명서



4. 어답터(옵션)

- 1 -

2 제품 사용 설명서



- 1 DC전원 커넥터에 어답터를 연결하거나 전원선에 DC 12V를 연결합니다.
- 2 정상적으로 전원이 들어오면 하단 전원에 녹색 LED가 켜집니다.
- 3 일산화탄소가 감지되면 왼쪽 CO에 황색 LED가 점등 후 경보음이 울립니다.
- 4 LNG 가스가 감지되면 오른쪽 LNG에 황색 LED가 점등 후 경보음이 울립니다.

- 2 -

3 배선

1 전원



+ 적색 (12V)

- 흑색 (GND)

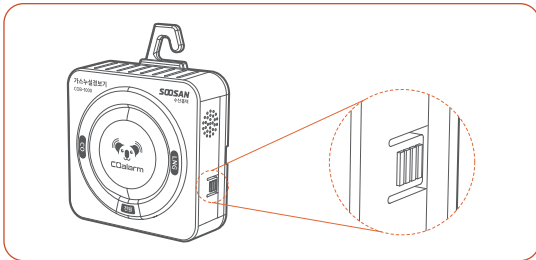
2 접점



백색 : NO 황색 : NC 청색 : COM

- 3 -

4 제품 시험



- 1 제품 측면 버튼을 누르면 동작 시험을 할 수 있습니다.
- 2 LNG 경보 시험 > CO 경보 시험 > 시험 정지 순서로 동작됩니다.

- 4 -

5 제품설치 방법

- 브라켓에 자석이 있어 철재 벽부에 부착하여 사용할 수 있습니다.
- 브라켓의 고리를 이용하여 줄로 된 곳에 거칠 수 있습니다.
- 브라켓을 아래로 밀어 난후 줄을 걸고 브라켓을 위로 밀어 고정합니다.
- 브라켓에 스크류로 벽부에 고정 후 사용할 수 있습니다.

벽에 스크류로 브라켓 고정 후 본체는 위에서 아래로 밀어 고정합니다.

- 5 -

6 제품 사양

제 품 명	COB-1000
입력전원	DC 12V
사용환경	-20°C ~ 40°C / 습도 95% 이하
감지가스	LNG, CO(일산화탄소)
감지농도	LNG : 0.06% ~ 1.25% 1분 이내 CO : 250ppm(0.025%) 5분 이내, 550ppm(0.055%) 1분 이내
무 게	약 94g
사 이 지	80(W) * 80(H) * 33(D) (mm)

7 사용시 주의사항

- 1 누수 또는 수증기가 발생할 수 있는 장소에는 설치할 수 없습니다.
- 2 제품에 충격을 주지 마세요.
- 3 -20°C 이하 또는 40°C 이상인 곳에서는 사용할 수 없습니다.
- 4 경보가 발생하면 실내 환기를 시키시고, 통풍이 잘되는 곳으로 대피하시길 바랍니다.
- 5 한달에 1회 이상 정기점검을 하시길 바랍니다.

- 6 -

8 품질 보증서

(주)수산홈텍 제품을 사용해 주셔서 대단히 감사합니다.
본 제품은 한국소방산업기술원의 검정기술기준에 따른 엄정한 시험 및 검사에 합격한 제품입니다.

- 보증기한 : 구입일로부터 1년
- 보증적용 : 제품 설명서에 따른 정상적인 사용 상태에서 고장이 발생한 경우 무상으로 교체해 주는 수리하여 드립니다.
- 보증적용 제외 : 임의분해 또는 개조를 하는 경우
-화재, 천재지변, 이상온습도등의 불가항력에 따른 고장 또는 손상의 경우, 침수 또는 수증기로 인한 제품 고장

제
조
사

(주) 수산홈텍
SOOSAN HOMETECH Corp.
본사/공장 : 경기도 광주시 삼기국길 87 (삼동111)
TEL : 1588 - 8179 / FAX : (031) 797 - 0248
<http://www.soosanht.com>

- 7 -